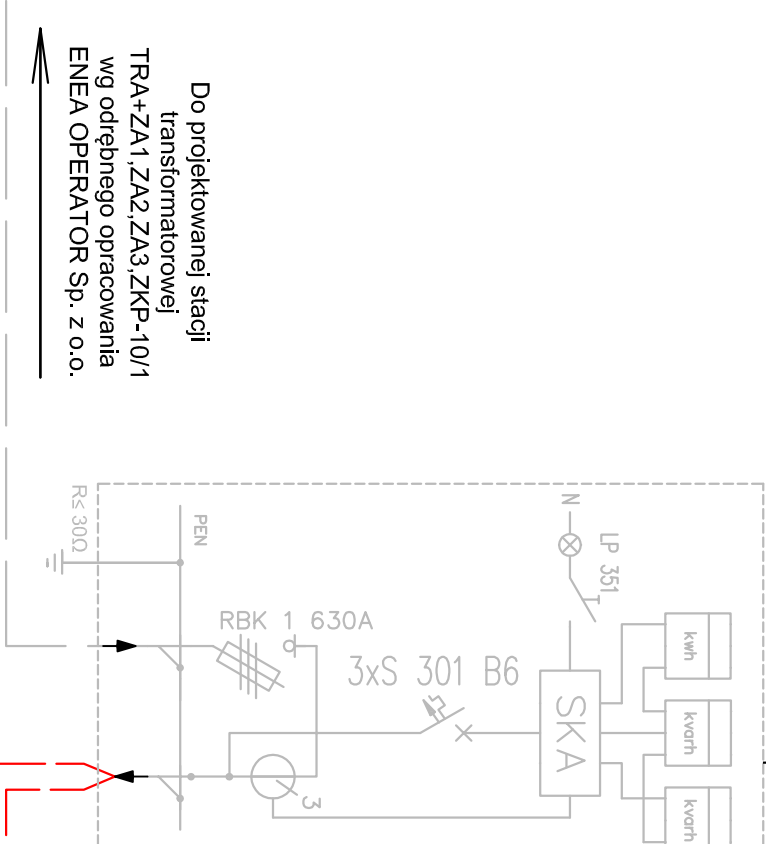
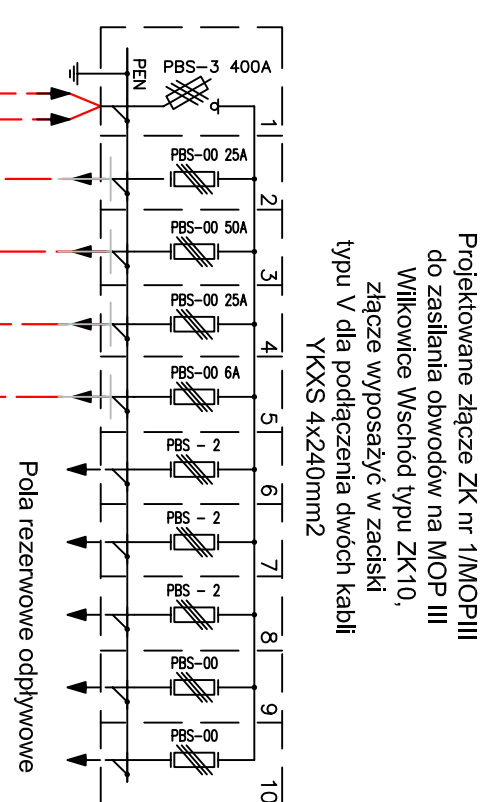
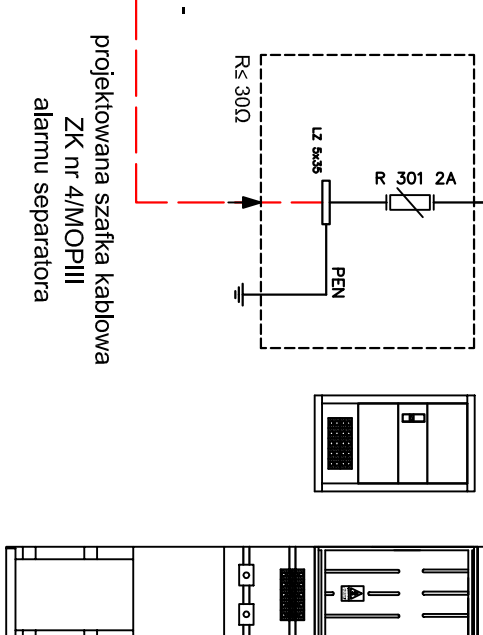
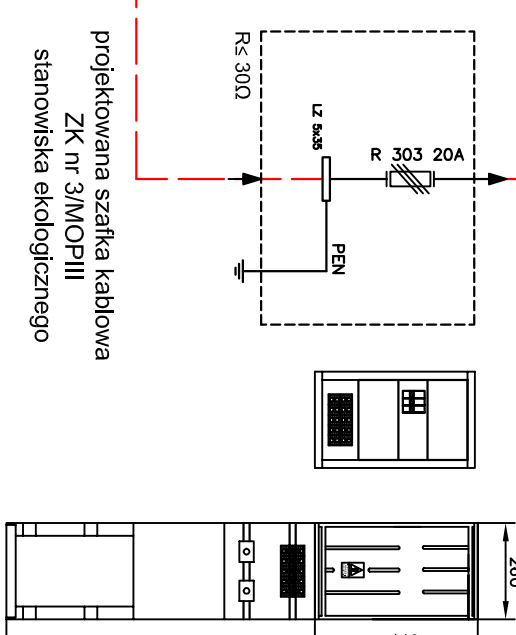


Złącze ZK-TP do zasilania
MOP III (punkt ZA1)
wg WP: OD5/ZR8-1/827/2012
wg odrębnego opracowania
E.NEA OPERATOR Sp. z o.o.

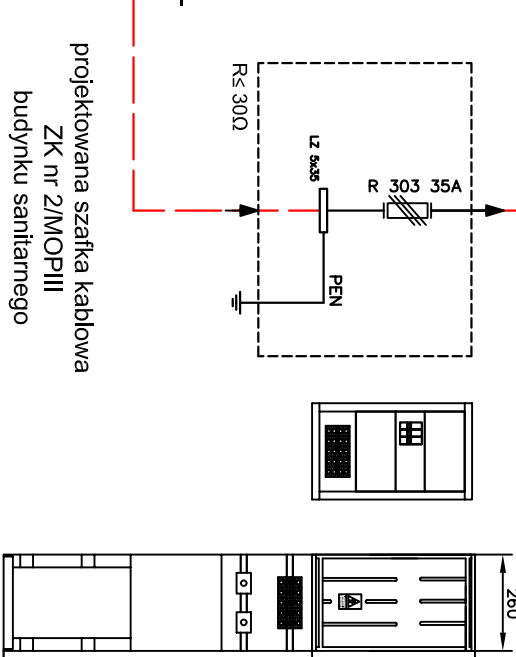
[illegible]

Projektowane złącze ZK nr 1/MOP do zasilania obwodów na MOP III w Miłkowie Wschód typu ZK10, złącze wypasażyć w zaciski typu V dla podłączenia dwóch kabli

kanalizacja techniczna		kanalizacja		kanalizacja		kanalizacja	
droga wewnętrzna	droga wewnętrzna	droga wewnętrzna	droga wewnętrzna	droga wewnętrzna	droga wewnętrzna	droga wewnętrzna	droga wewnętrzna
<p>proj. przepust ochronny RHDPEP 110/6,3 mm - długość rury odtr. 1x3 m -</p>	<p>proj. przepust ochronny RHDPEP 110/6,3 mm - długość rury odtr. 1x15 m -</p>	<p>proj. przepust ochronny RHDPEP 110/6,3 mm - długość rury odtr. 1x7 m -</p>	<p>proj. przepust ochronny RHDPEP 110/6,3 mm - długość rury odtr. 1x12 m -</p>	<p>proj. przepust ochronny RHDPEP 110/6,3 mm - długość rury odtr. 1x8 m -</p>	<p>proj. przepust ochronny RHDPEP 110/6,3 mm - długość rury odtr. 1x12 m -</p>	<p>proj. przepust ochronny RHDPEP 110/6,3 mm - długość rury odtr. 1x12 m -</p>	<p>proj. przepust ochronny RHDPEP 110/6,3 mm - długość rury odtr. 1x12 m -</p>
<p>projektowana linia kablowa nN kabel YKY 3x16mm² - 1kV L=353 m</p>							
<p>projektowana linia kablowa nN kabel YKY 5x2,5mm² - 1kV L=13m</p>							
<p>zasilanie stanowiska ekologicznego</p>							



projektowana linia kablowa
kabel YKY 3x2,5mm² -
L=10m
zasilanie alarmu separata



projektowana linia kablowa
kabel YKY 5x16mm² -
L=15m
zasilanie budynku sanitarnego

[illegible]